

Resinas de inyección combinadas PUR

WEBAC® 155 CE



- ▶ WEBAC® 155 es una resina de inyección combinada 1K PUR que ofrece una impermeabilización permanente y que se aplica sin mezclar y sin catalizador. Cumple los requisitos según la norma EN 1504-5 para conexiones elásticas, incluso con agua corriente.

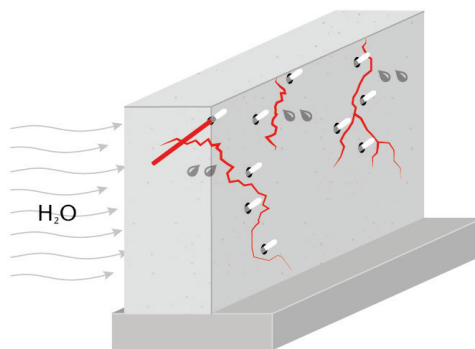
Ámbitos de aplicación

- Inyección en grietas en hormigón según EN 1504-5 (Declaración de rendimiento CE/2+)
- Inyección sellante para hormigón y mampostería
- Impermeabilización en obras de construcción contra presión de agua
- Impermeabilización de mampostería
- Impermeabilización de cabezales de anclaje en la ingeniería civil especial

Características

- Resinas de inyección combinadas 1K PUR reactiva a la humedad, con película de resina de sellado permanente
- Precisa agua para reacción espumante y endurecido
- Elasticidad y adherencia incrementadas
- Tiempo de reacción ajustable (acelerador **WEBAC® B15**)

Ejemplo de aplicación



Inyección de grietas en el hormigón bajo la presión del agua

WEBAC®

WEBAC-Chemie GmbH
Fahrenberg 22
22885 Barsbüttel
Alemania
tel. +49 40 67057-0
fax +49 40 6703227
info@webac.de

www.webac.de

Resinas de inyección combinadas PUR

WEBAC® 155 CE

Parámetros técnicos	Valores
Densidad aparente de la espuma con 5 % agua (ISO 2811)	≈ 60 kg/m ³
Densidad, 20 °C (ISO 2811)	≈ 1,1 g/cm ³
Temperatura de procesamiento Componente y material	> 5 °C
Viscosidad, 23 °C (ISO 3219)	≈ 255 mPa·s
Reacción espumante con 5 % agua Inicio · Final · Expansión	20 °C ≈ 25 s · ≈ 130 s · ≈ 25 veces
Reacción espumante con 10 % agua Inicio · Final · Expansión	20 °C ≈ 20 s · ≈ 130 s · ≈ 22 veces
Elasticidad (EN 12618-1)	> 10 %
Adherencia (EN 12618-1)	≈ 0,6 N/mm ²
Clasificación CE (EN 1504-5)	U(D1) W(3) (2/3/4) (8/30)
GISCODE	PU40
EPD	EPD-DBC-20130047-IBG1-D
Escenarios de exposición según REACH	Valoración de procesamiento habitual en el sector

Los valores indicados son valores obtenidos en condiciones de laboratorio sujetos a determinado margen de fluctuación. En la práctica pueden constatarse divergencias en función de la situación de cada objeto.

WEBAC-Chemie GmbH
Fahrenberg 22
22885 Barsbüttel
Alemania
tel. +49 40 67057-0
fax +49 40 6703227
info@webac.de

www.webac.de

Resinas de inyección combinadas PUR

WEBAC® 155 CE



Medidas preparatorias

Más información

- Folleto impermeabilización de mampostería
- Folleto saneamiento de fisuras



Mezclar

Aplicación con bomba 1K

- El material debe utilizarse inmediatamente
- Rellenar en la tolva superior de la bomba



Instrucciones de preparación

- El material es sensible a la humedad; por lo tanto, evitar cualquier contacto con agua (p. ej. lluvia)
- En caso de no procesar el material inmediatamente, es posible que se forme una piel en la superficie, debido a la humedad del aire, la cual debe ser eliminada previo al siguiente procesamiento (¡no mezclar!)
- Tener en cuenta que el tamiz en el recipiente superior debe estar limpio
- Procesable en condiciones de obra habituales como mín. 1 h
- Prepare siempre exclusivamente material WEBAC puro, sin restos ni residuos de limpiadores o demás sustancias externas
- La velocidad de reacción viene condicionada tanto por la temperatura del material como por la del componente – las temperaturas altas aceleran la reacción, las bajas la retardan



Procesamiento

- La inyección se produce con una presión adaptada a la composición del material
- La inyección se realiza en intervalos, idealmente en el tercio posterior de la sección de la pieza, para poder tomar decisiones a partir del comportamiento reactivo del material (salida a la superficie, etc.) acerca de la continuación o la finalización de los trabajos de inyección
- No es necesario un inyectado sellante posterior con resinas WEBAC PUR



Tareas y limpieza finales

- Desmontar/retirar el empaque después de haberse endurecido el material de inyección
- Limpiar los orificios y serrar con hormigón adecuado que no se contraiga
- En caso de grietas selladas, limpiar la superficie de la pieza y, en caso dado, lijar
- Limpiar la bomba de inyección con **limpiador WEBAC® A**
- Suavizar material endurecido con **limpiador WEBAC® B** y retirarlo
- Deben respetarse las hojas de instrucciones técnicas de la bomba de inyección y limpiador utilizados
- Encontrará información más detallada en el manual de instrucciones de la bomba

WEBAC-Chemie GmbH
Fahrenberg 22
22885 Barsbüttel
Alemania
tel. +49 40 67057-0
fax +49 40 6703227
info@webac.de

www.webac.de

Resinas de inyección combinadas PUR

WEBAC® 155 CE

Datos de producto	
Procesamiento	Inyección con bomba 1K
Forma de suministro	<p style="text-align: center;">VE</p> 10,6 kg 5,3 kg
Almacenamiento	<ul style="list-style-type: none"> • Entre 5 °C y 30 °C • Preservar de la humedad • En barricas originales cerradas
Compatibilidad/Resistencia	<ul style="list-style-type: none"> • Compatible con hormigones de mampostería, concreto, acero, láminas, revestimientos de cables, metales y materiales de inyección WEBAC • Resistente a sales, leías y ácidos dañinas para la construcción en concentraciones normales de construcción

Certificados de inspección

- Declaración de rendimiento según el Reglamento de Productos de Construcción
- UBA-KTW (Sistema de reparación para depósitos)

Protección laboral

A la hora de aplicar este producto es obligatorio respetar y seguir las normas de protección de las asociaciones profesionales y las fichas de las especificaciones técnicas de seguridad de WEBAC. Las fichas de las especificaciones técnicas de seguridad según el Reglamento (CE) n.º 1907/2006 (REACH) tienen que estar al alcance de todas las personas responsables de la seguridad laboral, de la protección sanitaria así como del manejo de los materiales. Encontrará más información en la hoja de instrucción «Protección Laboral» dentro del catálogo de productos WEBAC o en www.webac.de

Tratamiento de residuos

Observando las disposiciones de recepción, los contenedores de embalaje vacíos pueden ser tratados a través de la empresa Interseroh Dienstleistungs GmbH. No se podrán retornar los envases vacíos para ser reciclados en el sitio de producción o en los almacenes de distribución. Para más información en cuanto a la eliminación de restos de materiales y embalajes vacíos, véase la hoja de instrucción adjunta al catálogo de productos WEBAC® y las especificaciones técnicas de seguridad.